

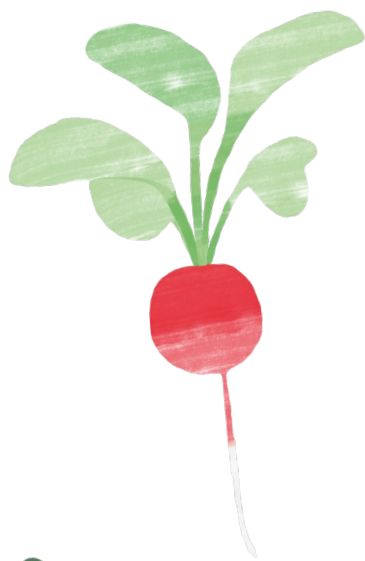
LA CARTE

HESPER PARK

LE SAVIEZ-VOUS ?

Qu'est-ce que le Berdorfer ?

Un fromage fermier luxembourgeois à base de lait avec une teneur naturelle en matières grasses. Le fromage s'affine avec le temps - jeune, il est doux, aromatique, légèrement aigre et avec le temps, le goût devient plus fort. Le Berdorfer est affiné entre 2 à 12 mois, parfois jusqu'à 24 mois.



LES ENTRÉES

	ENTRÉE
SOUPE DU JOUR Le Pot-au-feu de légumes du potager garni de croûtons dorés et un rappé de Berdorfer	10
HOUMOUS VERT AU PARFUM DE BASILIC Petits pois frais, radis rose, spaghettis d'asperges, façon Hesperpark	14 ⁵⁰
LE BOCAL DE LÉGUMES DU POTAGER DE MUNSBACH Filet d'aiguillet fumé, crème double	16 ⁵⁰
SALADE POKE Truite saumonée marinée façon asiatique, sauce shoyo, huile de sésame et plein de fruits et légumes	18

Vous cherchez un plat spécial enfant ? Toutes nos préparations sont réalisées pour nos jeunes pousses avec des portions adaptées, merci de le préciser à notre personnel lors de votre commande.

N'hésitez pas à consulter la liste des allergènes éventuellement présents dans les plats choisis à la fin de la carte.